



*Città di Castello*



## Piano di Eliminazione delle Barriere Architettoniche

GRUPPO TECNICO DI LAVORO

**Advanced planning engineering**

Arch. Alessandro Bruni

Dott. Paolo Pacifici

Arch. Piero Toseroni

Ing. Paolo Duranti



**Studio A.D.R.**

Dott. Loris Fantini



CURATRICI DEGLI INCONTRI PARTECIPATIVI

**BitMup APS**

Dott.ssa Teresa Carlone

Dott.ssa Martina Tognelli



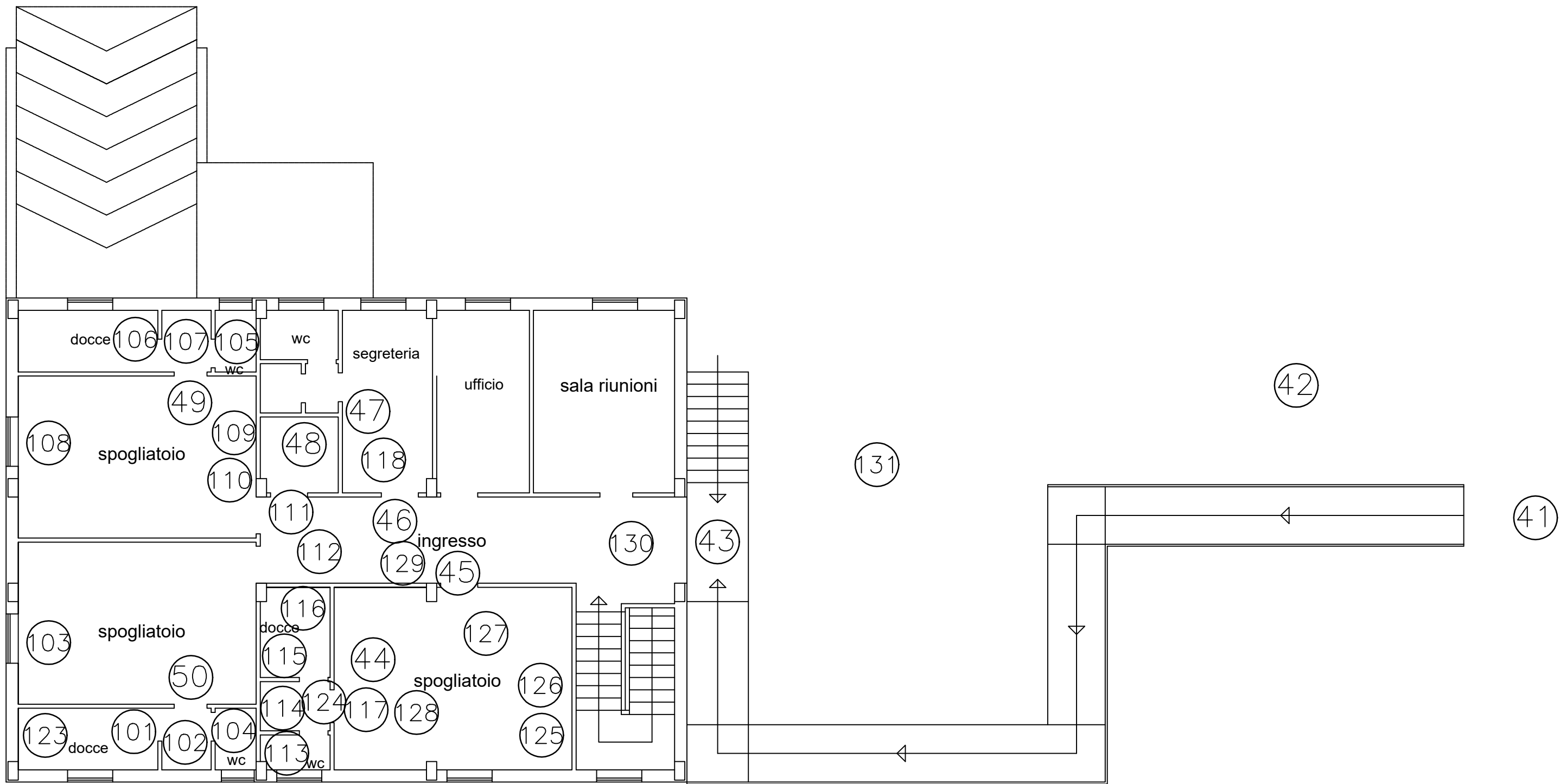
**ALLEGATO**

**PLANIMETRIE CON INDIVIDUAZIONE DEI PUNTI DI RILIEVO DELLE CRITICITA' DEGLI EDIFICI PUBBLICI**



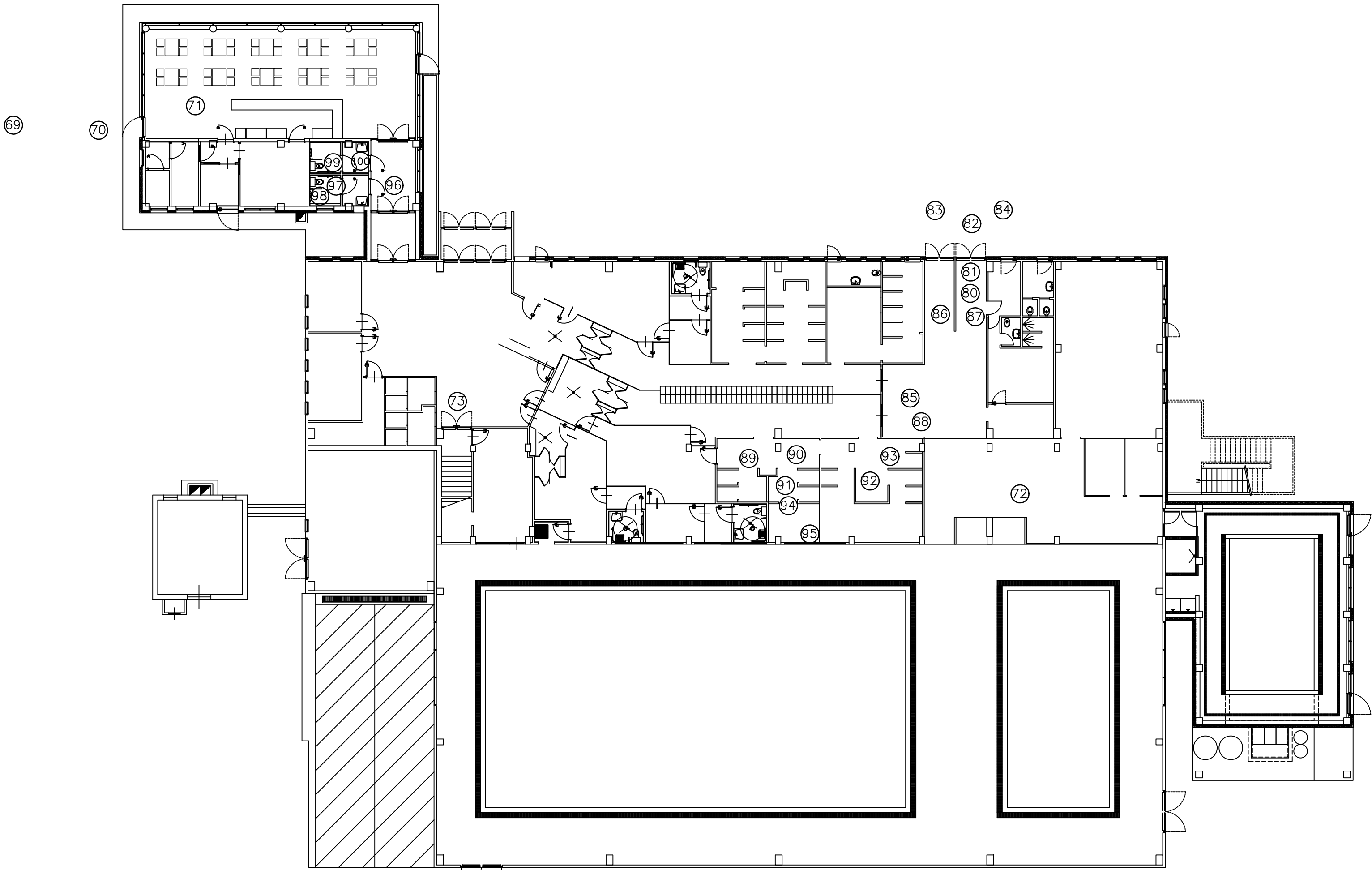
Sede Municipio Piano Primo Scala 1:200

## **1. CENTRO SPORTIVO BELVEDERE**



Sede Tennis Piano Terra Scala 1:100

## **2. PISCINA COMUNALE**



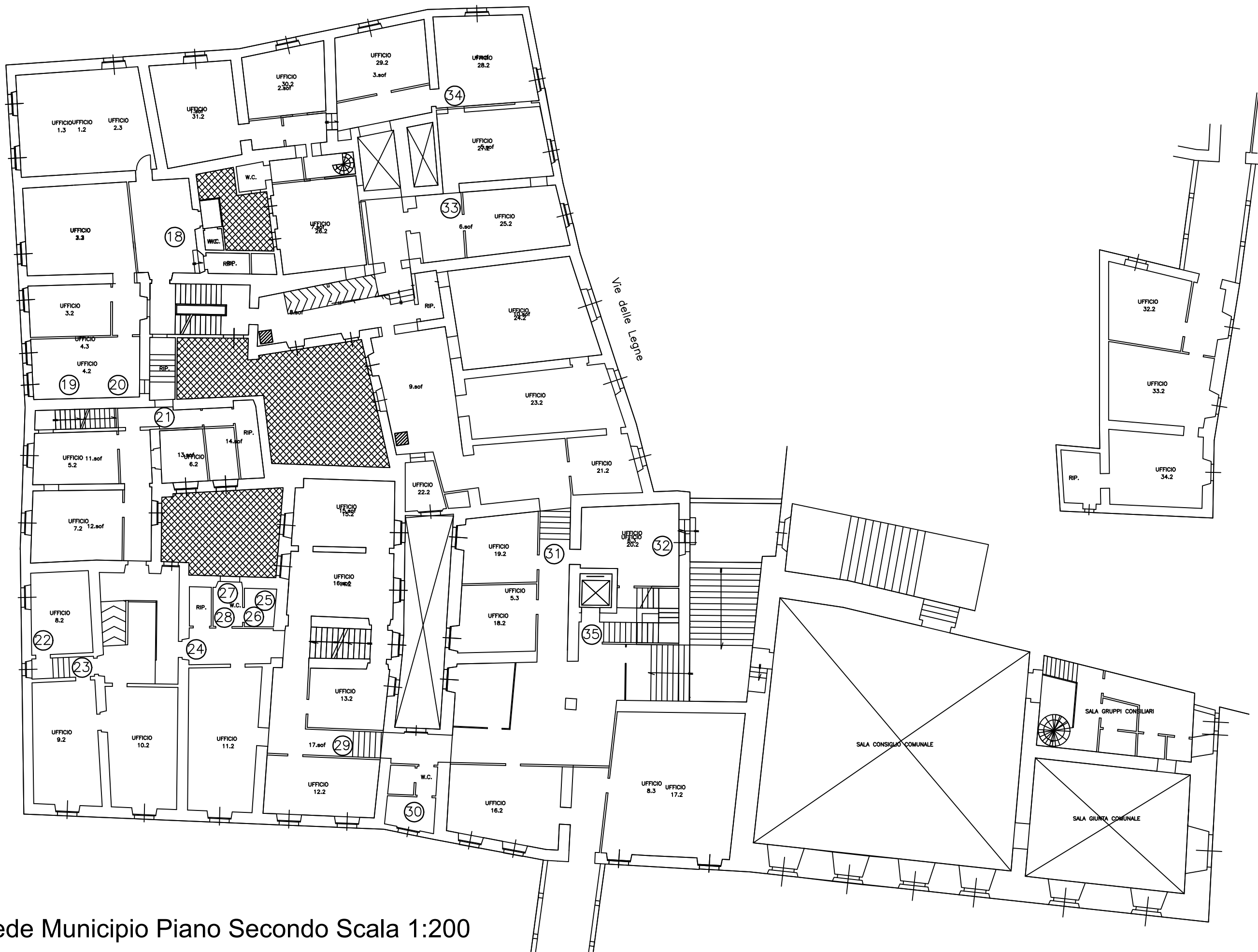
Piscina Piano Terra Scala 1:200

### **3. PALAZZETTO DELLO SPORT "ANDREA IOAN"**

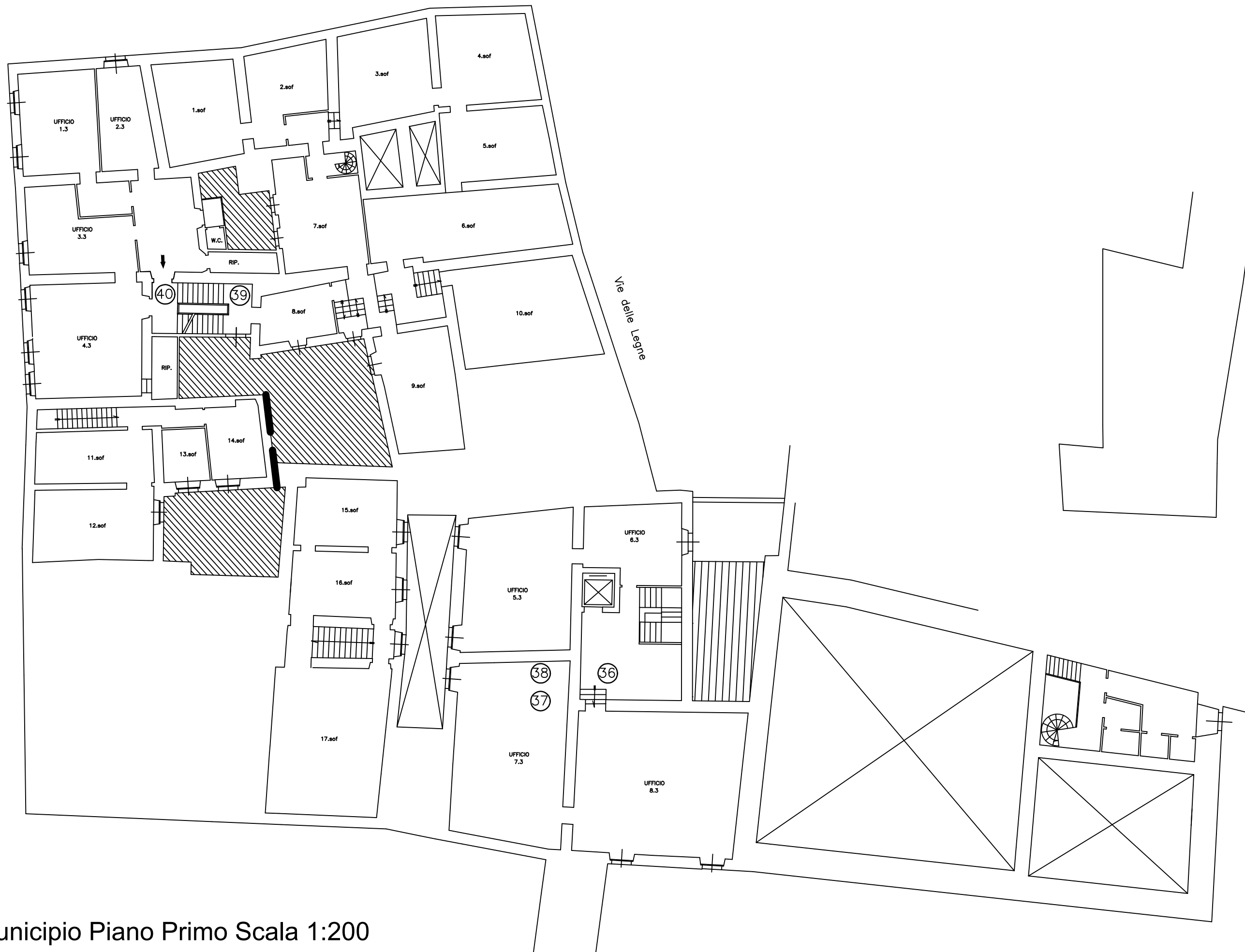




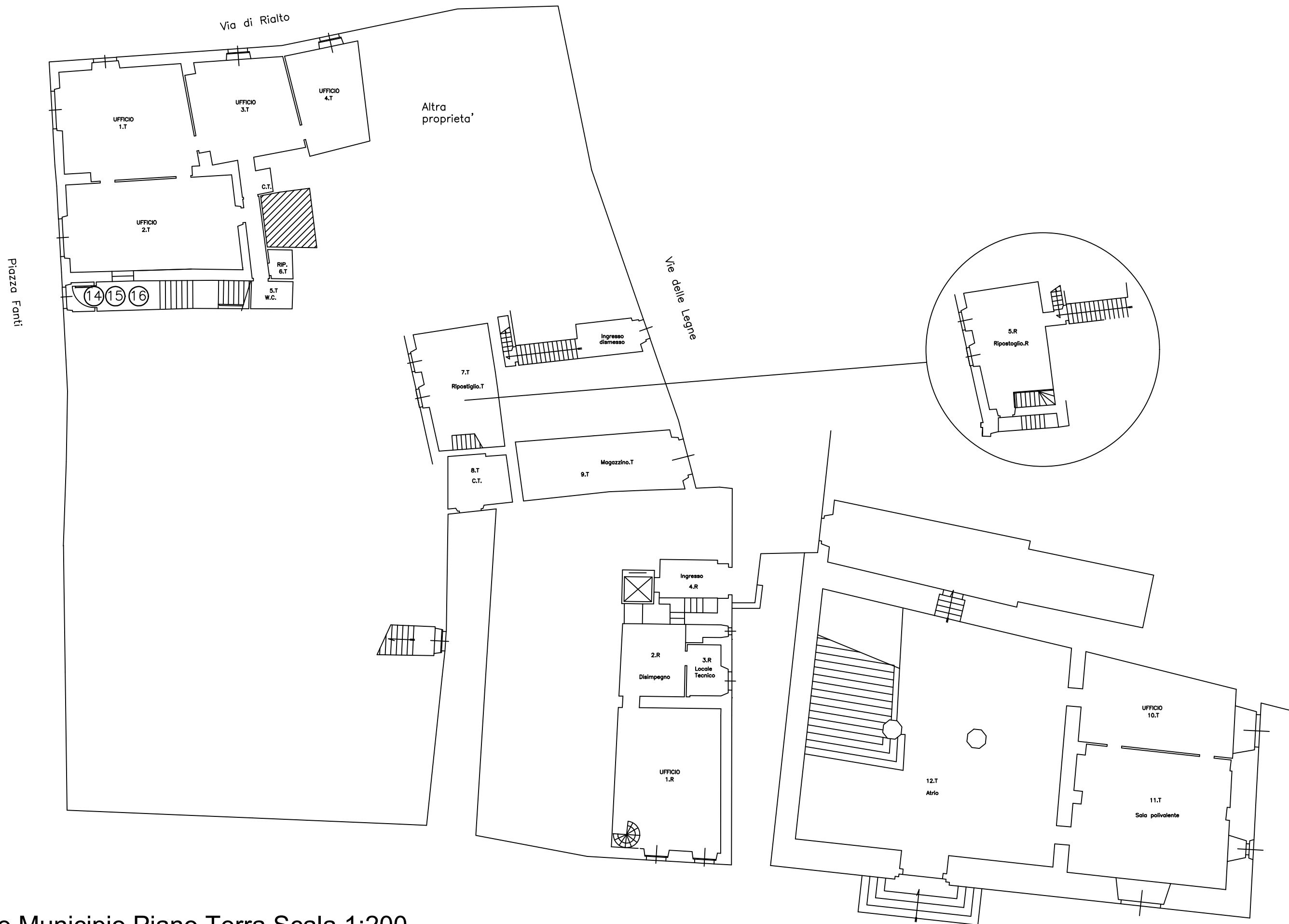
#### **4. SEDE COMUNALE**



Sede Municipio Piano Secondo Scala 1:200



Sede Municipio Piano Primo Scala 1:200



Sede Municipio Piano Terra Scala 1:200