



Oggetto: INTERROGAZIONE sulla viabilità di viale Lombardia in località Riosecco

PREMESSO CHE;

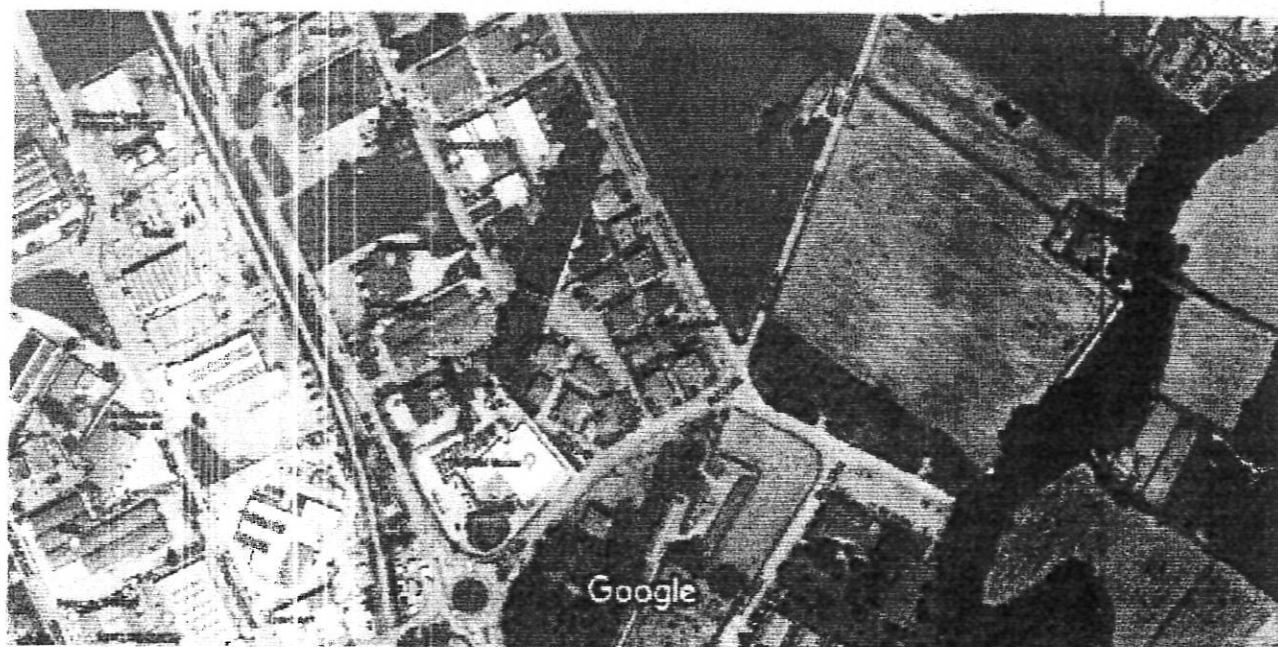
è nell'interesse dell'amministrazione mettere in campo tutte le azioni volte alla sicurezza dei cittadini

CONSIDERATO CHE;

Via Lombardia è una strada che corre su un itinerario alternativo a via Romagna (per questo viene utilizzata come strada alternativa per entrare e/o uscire dalla città) oltre a ciò è una strada che conduce direttamente a molte fabbriche e aziende che si trovano nella zona industriale di Regnano, tuttavia per sua natura lambisce anche gli ingressi di aree residenziali.

L'incrocio tra viale Lombardia e viale Emilia, che è la strada che porta ai Badiali, nei pressi dell'incrocio presenta una ridotta visibilità, causata dalla presenza di vegetazione nei campi.

Data la tendenza a transitare ad alta velocità nel suddetto tratto di strada:



CHIEDO

1. che venga attivato occasionalmente il servizio di controllo della velocità da parte dei vigili
2. quali iniziative intende programmare l'amministrazione per mettere in sicurezza l'incrocio

Città di Castello, 21 Giugno 2019

Il Consigliere
Vincenzo Tofanelli