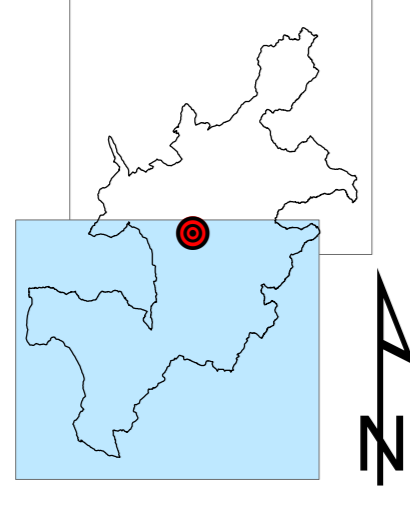


PIANO COMUNALE
DI PROTEZIONE CIVILE MULTIRISCHIO

VOLUME 2

Il Sindaco
 Luciano Bacchetta
 L'Assessore alla Protezione Civile
 Luciana Bassini
 Il Dirigente
 Ing. Paolo Gattini



Redattore del Piano
 Geom. Francesco Nocchi
 Resp. Servizio Protezione Civile

Strutture Rilevanti
 Localizzazione di Edifici e di Infrastrutture Rilevanti
 (Case di Riposo, Strutture di Servizio Sanitario
 di assistenza diurni, Farmacie, Centri di Vita Associata,
 Canile comprensoriale)

Tavola
3.2






File progetto GIS: PROG_GIRICO_10_5_STR_INF_RILEVANTI.MXD
 Elaborazione / aggiornamento dei Dati_Base e grafica GIS:
 Servizio Protezione Civile Comunale - Geom. Francesco Nocchi
 data: Novembre 2017

Foglio
 2 di 2





Rapporto
 1 : 25.000

Legenda

Strutture Rilevanti

-  Attività di Servizi di assistenza anziani
-  Attività di Servizi di assistenza diurno
-  Attività Sanitaria di servizio (Farmacia)
-  Attività Sociale - Ricreativa
-  Canile Comprensoriale

Legenda territorio

-  Superstrada E45
-  FCU
-  Corsi d'Acqua
-  Viabilità

